



CITROËN

Isothermes Frigorifiques Cellule rapportée **Jumper** châssis-cabine

Cellule rapportée **NEW FRIGOLINE** de 10m³ à 20 m³ sur châssis-cabine

Véhicule transformé agréé ATP (certifié par le CEMAFROID) autorisant le transport de denrées périssables.



Points forts : 3 versions de caisses adaptées à votre métier

- ❖ **NEW FRIGOLINE** : esthétique, léger et ergonomique avec ses poignées « easy-handle ».
- ❖ **NEW FRIGOLINE PRO** ; ultra-robuste: butoirs, plancher et plinthes renforcés, cadre OT triplé inox.
- ❖ **NEW FRIGOLINE BEEF / PRO BEEF** : conçu et optimisé pour le transport de viande pendue.



Un savoir faire unique de 1 à 100m³,
 Un réseau de vente & service dans toute l'Europe.
 > Opérateur qualifié UTAC, habilitation constructeur CEMAFROID,
 > Certification produit selon norme ATP et DIN,
 > Usines ISO 9001 version 2008,
 > Cahiers des charges produits intégrant la démarche hygiène HACCP et NF norme alimentaire,
 > Centre de montage et mise en service agréé CARRIER®, KERSTNER®, EDT®, DELPHI®, partenaire THERMOKING®

Produit recommandé	09-27-U9-002
Date de mise à jour	Juillet 2013



Véhicule de base :

Jumper Châssis-Cabine :

- L1 – empattement 3000
- L2 – empattement 3450
- L3 – empattement 4035
- L4 – empattement 4035

Options obligatoires ou incompatibles :

Avec boîtier transformation. Avec suspension renforcée si hayon sur L4.
Avec Rétroviseurs « 2.20 m ».
Si clim.: groupes compatibles avec les HDI 110, 130, 150 euro 5
PULSOR : disponible sur 2,2 HDI 100 ou 120; sans Stop & Start, avec ou sans clim.

Descriptif de la transformation :

• **Cellule NEW FRIGOLINE** qualité « Isolation Renforcée », constituée de panneaux épaisseur mini 85 mm en composite gel-coat antibactérien-polyester-polyuréthane, armés d'inserts aluminium, conçue selon les directives hygiène HACCP.

• **5 hauteurs int.** (1.80 / 1.95 / 2.05 / 2.15 / 2.25m), **3 largeurs utiles** (1.82 / 1.91 / 2.06) et **5 ouvertures AR** (OB1 – OB2 – OT2 – OT3 - OR) disponibles.

• De série:

Ouverture arrière totale 2 battants OT2 sur cadre renforcé boulonné, poignées 1 mouvement « easy-handle », moulures aluminium, éclairage LEDs, plancher antidérapant avec 1 écoulement avant droit et plinthe aluminium 3 faces, marchepied arrière escamotable, feux latéraux si longueur hors tout supérieure à 6 mètres.

Groupe frigorifique :

Groupe froid positif (classe A) ou **négatif** (classe C) posé en face avant.

Technologie poulie-moteur, puissance selon utilisation.

Options: secteur, chauffage, multi-température, enregistreur de température, déflecteur.

Option de la transformation et packs :

Packs:

• « **PRO** » Plancher renforcé + plinthes alu HD + cornière d'étanchéité renforcée d'angles de plinthes avant + cadre triple épaisseur acier THLE / aluminium / inox + protection de seuil longueur et hauteur totale + 2 butoirs sur montants verticaux + 2 butoirs encastrant feux d'encombrement AR si le véhicule en est équipé en option.

• « **BEEF** » avec inserts isolés en acier au pas de 610 mm, prédisposant à la fixation des penderies

Solution de transport de viande pendue jusqu'à 3,5t de PTAC

• « **PRO BEEF** » cumul des packs « PRO » et « BEEF », jusqu'à 7,5t de PTAC (selon châssis)

• Options :

Accès arrière 1 (OB1) ou 2 (OB2) battants, crémones intégrées

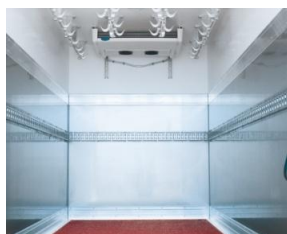
Ouverture AR totale 3 vantaux (OT3) sur cadre renforcé boulonné en largeurs 1.91 et 2.06

Porte latérale battante (900xhi) ou coulissante (900x1930)

Cloison, étagères réglables & relevables, rails, lisses, Interinox, penderies viande (sur BEEF et PRO BEEF), équipements poissonniers, hayon élévateur.



Poignée « easy-handle » 1 mouvement



Interinox + rails + penderies



Cadre arrière renforcé « pack Pro »



Ouverture AR OB1

MASSES (kg) / DIMENSIONS (m) indicatives	L1 (emp. 3000)	L2(emp. 3450)	L2S (emp. 3800)	L3 (emp.4035)	L4 (emp 4035 paf L)
Longueur hors tout	5,19	5,79	5.99	6.19	6.99
Largeur hors tout	2,09 / 2.24	2,09 / 2.24	2,09 / 2.24	2,09 / 2.24	2,09 / 2.24
Hauteur hors tout	2,91 / 3,11	2,91 / 3,11	2,91 / 3,11	2,91 / 3,11	2,91 / 3,11
Longueur utile	2.68	3,08	3.28	3.48	4.28
Largeur utile	1,91 / 2.06	1,91 / 2.06	1,91 / 2.06	1,91 / 2.06	1,91 / 2.06
Hauteur utile	1,95 / 2.15	1,95 / 2.15	1,95 / 2.15	1,95 / 2.15	1,95 / 2.15
Hauteur du seuil de chargement	0,88	0,88	0,88	0,88	0,88
Volume utile m ³	10 à 11,8	11.4 à 13.6	12.2 à 14.5	12.9 à 15.4	15.9 à 18,9
Poids moyen de la transformation (hors options et groupe)	531 à 572	601 à 647	635 à 685	670 à 722	808 à 873

Document non contractuel. Toutes les données sont nominales (i.e. hors tolérances) et sont susceptibles d'être modifiées sans préavis en cas d'évolution technique. Photographies issues de prototypes ou de préséries, pouvant présenter des équipements en option ou accessoires. 072013

-20 C° -18 C° -14 C° -12 C° -10 C° -8 C° -6 C° -4 C° -2 C°



CONSEIL FROID VU

N°Vert 0 800 308 530

APPEL GRATUIT DEPUIS UN POSTE FIXE EN FRANCE

