



**PROFESSIONAL**

Isothermes Frigorifiques  
Cellule Intégrée

## Ducato Fourgon

Ce véhicule est destiné au transport de denrées périssables sous température dirigée POSITIVE, en conformité avec la réglementation ATP en vigueur.



### Avantages:

- 2 versions disponibles : 8 m<sup>3</sup> (L2H2) et 10 m<sup>3</sup> (L3H2)
- Isolation respectant le cahier des charges HACCP et la norme ATP
- Palettisable entre passage de roues
- Éclairage intérieur LED



Un savoir faire unique de 1 à 100m<sup>3</sup>.  
Un réseau de vente & service dans toute l'Europe.  
> Opérateur qualifié UTAC, habilitation constructeur CEMAFROID,  
> Certification produit selon norme ATP et DIN,  
> Usines ISO 9001 version 2008,  
> Cahiers des charges produits intégrant la démarche hygiène HACCP et NF norme alimentaire,  
> Centre de montage et mise en service agréé CARRIER®, KERSTNER®, EDT®, DELPHI®, partenaire THERMOKING®

 **LAMBERET**  
Le maillon fort de la chaîne du froid



PROFESSIONAL

Isothermes Frigorifiques  
Cellule intégrée

# Ducato Fourgon

## Véhicule de base :

- **TRACTION** MH2 ou LH2  
Avec porte latérale droite coulissante  
Sans cloison complète

### • Si groupe frigorifique :

Si clim.: compatible avec 2,0 JTD 115, 2,3 JTD 130 et 150, euro5  
Interdit Stop&Start

## Groupe froid positif :

CARRIER®, THERMOKING®, EDT.®

- Puissance adaptée à l'usage, technologie poulie moteur.
- Montage **encastré** sur pavillon cabine.
- Options **secteur**, chauffage, peinture cuvette, enregistreur.

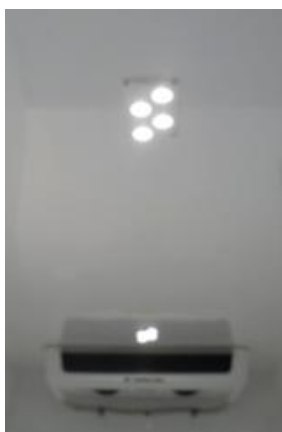
## Descriptif de l'isolation :

- **Qualité d'isolation « Normale »**, agréée ATP, avec porte latérale (froid positif uniquement).
- **Isolation** constituée d'un système étanche de panneaux composites gel-coat alimentaire – polyester – polyuréthane.
- **Armement des panneaux** latéraux par inserts aluminium, prédisposant à la pose d'accessoires.
- **Plancher** gel-coat lisse gris avec moulage antidérapant à damier intégrant **1 écoulement**.
- **Passage de roue** dimension **Europalette**. (1.21m)
- **Protection inox antichoc** des seuils arrière et latéral.
- **Plafonnier d'éclairage** à LEDs. (1 en L2, 2 en L3)
- **Ouverture intérieure** de secours sur porte arrière

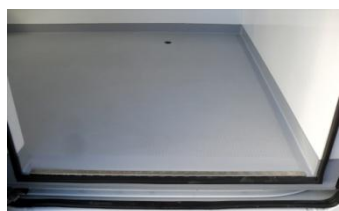
## Options de la transformation :

- **Étagères réglables** et relevables
- Relevé **poissonnier** sur seuils
- 1 écoulement supplémentaire à l'arrière
- **Rails d'arrimages** ; lisses ; barres à viande
- **Cloison intermédiaire** formant 2 compartiments
- Autres options disponibles : nous consulter

| Dimensions (mm) / Versions    | MH2  | LH2  |
|-------------------------------|------|------|
| Empattement                   | 3450 | 4035 |
| Longueur utile                | 2815 | 3390 |
| Largeur utile maxi            | 1745 |      |
| Largeur passage de roues      | 1210 |      |
| Hauteur utile maxi hors évap. | 1775 |      |
| Largeur entrée de porte AR    | 1440 |      |
| Hauteur entrée de porte AR    | 1700 |      |
| Largeur entrée de porte lat.  | 1090 |      |
| Hauteur entrée porte latérale | 1640 |      |
| Masse de l'isolation          | 280  | 320  |
| Volume utile estimé (m³)      | 8    | 10   |



Eclairage LED de série



Double joint sur seuil de porte latérale



Plancher palettisable



Porte latérale coulissante isolée



Intégration de groupe CARRIER



Intégration de groupe THERMOKING



Commande groupe

Document non contractuel. Visuels pouvant présenter des équipements optionnels. Dans le cadre de sa politique d'améliorations continues, LAMBERET se réserve le droit de modifier les caractéristiques des transformations sans préavis. Crédit photos: LAMBERET SAS – 09/2013.

-20 C° -18 C° -14 C° -12 C° -10 C° -8 C° -6 C° -4 C° -2 C°



CONSEIL FROID VU

N°Vert 0 800 308 530

APPEL GRATUIT DEPUIS UN POSTE FIXE EN FRANCE

