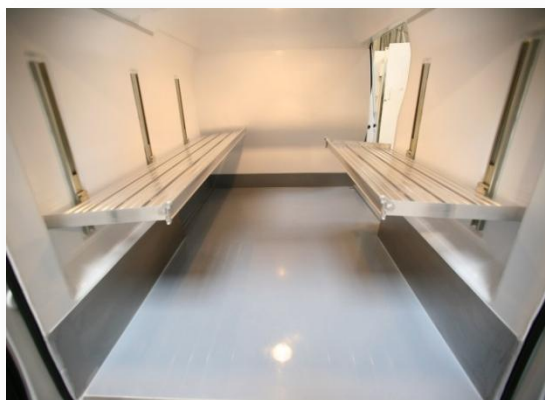




Equipements spéciaux: isothermes & frigorifiques

Scudo Fourgon

Ce véhicule est destiné au transport de denrées périssables sous température dirigée POSITIVE ou NEGATIVE, selon le groupe froid sélectionné, en conformité avec la réglementation ATP en vigueur.



VOLUME UTILE MAX:

3.4 m³

Palettisable!



Passage de roue 1.21m:
2 europalettes / 30 cagettes alimentaires 0.6x0.4m

Agrément ATP « Isotherme Renforcé »,
compatible porte latérale coulissante

Groupe froid parfaitement intégré:
Semi encastré sous cache aérodynamique

Cloison cabine tôle d'origine:
Sécurité, insonorisation, habitabilité

Un savoir faire unique de 1 à 100m³,
Un réseau de vente & service dans toute l'Europe.
> Opérateur qualifié UTAC, habilitation constructeur CEMAFROID,
> Certification produit selon norme ATP et DIN,
> Usines ISO 9001 version 2008,
> Cahiers des charges produits intégrant la démarche hygiène HACCP et NF norme alimentaire,
> Centre de montage et mise en service agréé CARRIER®, KERSTNER®, EDT®, DELPHI®, partenaire THERMOKING®





Véhicule de base

FIAT Scudo fourgon tôle **CH1**, avec cloison complète tôle et motorisations JTD

Option incompatible: siège passager individuel si groupe KERSTNER route & secteur ; suspension pneumatique ; 2PLC ; hayon.

Si groupe froid:

- électrique: avec centrale de connexion carrossiers (CCT), compatible clim. Et BVR ; interdit Stop&Start.
- poulie-moteur: avec CCT, compatible clim. et BVR si 2.0 MJT ; interdit Stop&Start.

Description de l'isolation

Agréments techniques et sanitaires de carrossage, étanchéité selon norme DIN 1815, ATP (certifié CEMAFROID)

Isolation de **qualité « RENFORCEE »**, constituée d'un système étanche de panneaux 100% polyuréthane, conçu selon les directives « hygiène » HACCP.

Portes arrière et latérales isolées et équipées de joints doubles, avec décondamnation de secours à l'arrière.

Equipements de série:

Plancher gel-coat alimentaire lisse gris, incluant **2 écoulements et drains ; protections inox des seuils et caissons de roues ; 1 plafonnier ;** encastremets latéraux prédisposés avec inserts pour la fixation d'accessoires.

Options de la transformation

Etage intermédiaire longueur totale, clayettes amovibles ajourées aluminium

Etagères réglables et relevables, profondeur 400mm, 1 droite + 1 gauche

Cloison formant 2 compartiments

Équipement **poissonnier** (seuils AR. et lat. rehaussés)

Rails d'arrimage, Lisses (position à la demande)

Rideau anti-déperdition pour portes

Plancher avec revêtement anti-dérapant gris (corindon)

DIMENSIONS (m)	Longueur	Largeur	Hauteur
Extérieures (hors tout)	4.80	1.89	2.06 <small>(avec groupe KERSTNER)</small>
Utiles maxi	2.02	1.40	1.27
Volume utile (m ³):	3,4		
Largeur passage de roues:	1.21		

GROUPE FRIGORIFIQUE

CARRIER – KERSTNER – EDT - THERMOKING

Technologie recommandée	Électrique (froid positif) Poulie moteur (froid négatif)
Réfrigérants possibles	R134a (froid positif) R404a (froid négatif)
Puissance 0/30°C (W)	Adaptée à l'utilisation
Option:	Route et Secteur
Rallonge secteur	8m

Pose semi-encastré sous cache aérodynamique



Encastrement KERSTNER



Encastrement CARRIER – THERMOKING - EDT



Protection inox caisson de roue



Etage avec clayettes alu amovibles

LES ÉQUIPEMENTS SPÉCIAUX - LA GARANTIE : Par équipements spéciaux, on entend un véhicule carrossé ou élaboré par les soins de carrossiers/préparateurs spécialisés avec l'accord préalable du constructeur. La garantie fournie par le réseau FIAT ne couvre pas les parties modifiées directement ou indirectement et elle est remplacée par la garantie du carrossier/préparateur

Document non contractuel. Visuels pouvant présenter des équipements optionnels. Dans le cadre de sa politique d'améliorations continues, LAMBERET se réserve le droit de modifier les caractéristiques des transformations sans préavis. Crédit photos: LAMBERET SAS - 09/2013.

Votre distributeur:



Fabricant habilité



LAMBERET SAS
Pôle Commercial VU

Tel. **N° Vert 0 800 308 530**

APPEL GRATUIT DEPUIS UN POSTE FIXE EN FRANCE

Fax +33 (0)3 85 30 86 09

polevu@lamberet.fr - www.lamberet.com

LAMBERET
Le maillon fort de la chaîne du froid