

PRIMASTAR PLANCHER

Cellule rapportée **NEW FRIGOLINE** de 9 m³ à 10 m³ sur plancher-cabine

Véhicule transformé agréé ATP (certifié par le CEMAFROID) autorisant le transport de denrées périssables



Points forts : 3 versions de caisses adapté à votre métier

- ❖ **NEW FRIGOLINE** : esthétique, léger et ergonomique avec ses poignées « easy-handle » .
- ❖ **NEW FRIGOLINE PRO** ; ultra-robuste: butoirs, plancher et plinthes renforcés, cadre OT triplé inox.
- ❖ **NEW FRIGOLINE BEEF / PRO BEEF** : conçu et optimisé pour le transport de viande pendue.



- Un savoir faire unique de 1 à 100m³,
 Un réseau de vente & service dans toute l'Europe.
 > Opérateur qualifié UTAC, habilitation constructeur CEMAFROID,
 > Certification produit selon norme ATP et DIN,
 > Usines ISO 9001 version 2008,
 > Cahiers des charges produits intégrant la démarche hygiène HACCP et NF norme alimentaire,
 > Centre de montage et mise en service agréé CARRIER®, KERSTNER®, EDT®, partenaire THERMOKING®

La gamme Lamberet :
 une façon unique d'être multiple



COFFRE & REMORQUE



FOURGON



PLANCHER



CHASSIS



PORTEUR



SEMI-REMORQUE



CAISSE MOBILE



SUR-MESURE

www.lamberet.com

BP 43 - F - 01 380 ST-CYR-SUR-MENTHON
 Tel : 33 (0)3 85 30 85 30 - e-mail : lamberet@lamberet.fr



Véhicule de base :

Primastar Plancher-Cabine:

L2H1 – Empattement 3498 mm

Option obligatoires ou incompatibles:

Avec rétroviseurs « bras moyen ».

Sans Stop&Start.

Sans climatisation, sans BVR, avec prise de force (tous diesels).

Avec climatisation sans prise de force possible sur 2,0 dCi 115.

PULSOR : pas de kit disponible.

Description de la transformation :

• **Cellule NEW FRIGOLINE** qualité « Isolation Renforcée », constituée de panneaux épaisseur mini 85 mm en composite gel-coat antibactérien – polyester – polyuréthane, armés d’inserts aluminium, conçue selon les directives hygiène HACCP.

• **5 hauteurs intérieures** (1.80 / 1.95 / 2.05 / 2.15 / 2.25 m) et **5 types d’ouvertures AR** (OB1 – OB2 – OT2 – OT3 – OR) disponibles.

De série:

Ouverture arrière 1 battant OB1 avec poignée encastrée 1 mouvement « easy-handle », moulures aluminium, éclairage LEDs, plancher antidérapant avec caissons de roue et 1 écoulement avant droit, plinthes aluminium 3 faces y compris lisses de protection sur caissons de roue, marchepied arrière partiel, feux latéraux si longueur hors tout supérieure à 6 mètres.

Groupe frigorifique :

Groupe froid positif (classe A) ou **négatif** (classe C), posé en face avant. Technologie poulie-moteur, puissance selon utilisation.

Options: secteur, chauffage, multi-température, enregistreur de température, déflecteur.

Dimensions (mm) / Versions	L2H1 Cellule basse	L2H1 Cellule haute
Empattement	3498	
Longueur extérieure	5582	
Longueur de cellule	2924 (OB) / 2900 (OT)*	
Longueur utile	2754 (OB) / 2730 (OT)*	
Largeur utile maxi	1917	
Largeur hors tout	2093	
Largeur passage de roues	1030	
Hauteur utile maxi (hors évap.)	1800	1950
Hauteur totale extérieure	2506	2656
Volume utile estimé m³	9,5	10,3
Masse de l’isolation	489	504

*Ouverture totale (OT) en option

Document non contractuel. Toutes les données sont nominales (i.e. hors tolérances) et sont susceptibles d’être modifiées sans préavis en cas d’évolution technique. Photographies issues de prototypes ou de préséries, pouvant présenter des équipements en option ou accessoires. 07/2013.

-20 °C -18 °C -14 °C -12 °C -10 °C -8 °C -6 °C -4 °C -2 °C

Options de la transformation et packs :

Packs:

- « **PRO** » avec **OB1** ou option **OB2** : plancher renforcé + plinthes alu. HD + cornières d’étanchéité renforcée d’angles de plinthes.
- « **PRO** » avec option **OT** : plancher renforcé + plinthes alu. HD + cornière d’étanchéité renforcée d’angles de plinthes AV + cadre triple épaisseur acier THLE / aluminium / inox + protection de seuil longueur et hauteur totale + 2 butoirs sur montants verticaux + 2 butoirs encastrant feux d’encombrement AR si le véhicule en est équipé en option.
- « **BEEF** » avec inserts isolés en acier au pas de 610 mm, prédisposant à la fixation de penderies. Solution de transport de viande pendue.
- « **PRO BEEF** » cumul des packs « PRO » et « BEEF », solution de transport de viande pendue renforcée.

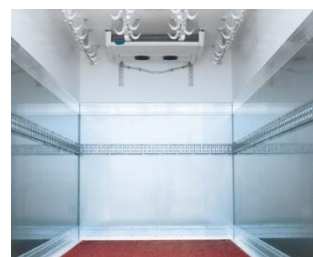
Options:

Accès AR 2 battants (OB2) avec crémones intégrées, ou ouverture arrière totale 2 (OT2) ou 3 (OT3) vantaux sur cadre renforcé boulonné avec crémones externes.

Porte lat. battante (900 x hi, position comprise entre à partir de 100 mm de l’AV). Cloison pour véhicule multi-température, étagères réglables & relevables, rails, lisses, Interinox, penderies viande (sur BEEF et PRO BEEF) équipements poissonniers.



Sur OT Pack Pro: montants verticaux de cache triplés INOX.



Options rails d’arrimage + Interinox + penderies.



Pack pro avec option OT: butoirs renforcés.



Option OT2 & Pack Pro, cadre AR boulonné renforcé



Poignée « easy-handle » 1 mouvement



Ouverture OB1



CONSEIL FROID VU

N°Vert 0 800 308 530

APPEL GRATUIT DEPUIS UN POSTE FIXE EN FRANCE

