



PEUGEOT

# Isothermes Frigorifiques Cellule rapportée **Boxer** Châssis-cabine

Cellule rapportée **NEW FRIGOLINE** de 10m<sup>3</sup> à 20 m<sup>3</sup> sur châssis-cabine

Véhicule transformé agréé ATP (certifié par le CEMAFROID) autorisant le transport de denrées périssables.



## Points forts : 3 versions de caisses adaptées à votre métier

- ❖ **NEW FRIGOLINE**: esthétique, léger et ergonomique avec ses poignées « easy-handle ».
- ❖ **NEW FRIGOLINE PRO**; ultra-robuste: butoirs, plancher et plinthes renforcés, cadre OT triplé inox
- ❖ **NEW FRIGOLINE BEEF / PRO BEEF**: conçu et optimisé pour le transport de viande pendue.



Un savoir faire unique de 1 à 100m<sup>3</sup>,  
 Un réseau de vente & service dans toute l'Europe.  
 > Opérateur qualifié UTAC, habilitation constructeur CEMAFROID,  
 > Certification produit selon norme ATP et DIN,  
 > Usines ISO 9001 version 2008,  
 > Cahiers des charges produits intégrant la démarche hygiène HACCP et NF norme alimentaire,  
 > Centre de montage et mise en service agréé CARRIER®, KERSTNER®, EDT®, DELPHI®, partenaire THERMOKING®

Produit recommandé	09-27-U9-002
Date de mise à jour	Juillet 2013





PEUGEOT

Isothermes Frigorifiques cellule rapportée

Boxer Châssis cabine



Véhicule de base :

- Boxer Châssis-Cabine L1 – empattement 3000
- Boxer Châssis-Cabine L2 – empattement 3450
- Boxer Châssis-Cabine L3 – empattement 4035
- Boxer Châssis-Cabine L4 – empattement 4035

**Options obligatoires ou incompatibles:**

Avec boîtier transformation. Avec suspension renforcée si hayon sur L4.  
Avec Rétroviseurs « 2.20 m ».  
Interdit Stop & Start.  
Si clim.: groupes compatibles avec les HDI 110, 130, 150euro 5  
PULSOR: disponible sur 2,2 HDI 100 ou 120; sans Stop & Start, avec ou sans clim.

Description de la transformation :

- **Cellule NEW FRIGOLINE** qualité « Isolation Renforcée », constituée de panneaux épaisseur mini 85 mm en composite gel-coat antibactérien-polyester-polyuréthane, armés d'inserts aluminium, conçue selon les directives hygiène HACCP.
- **5 hauteurs int.** ( 1.80 / 1.95 / 2.05 / 2.15 / 2.25m), **3 largeurs utiles** (1.82 / 1.91 / 2.06) et **5 ouvertures AR** (OB1 – OB2 – OT2 – OT3 - OR) disponibles.
- **De série :**  
Ouverture arrière totale 2 battants OT2 sur cadre renforcé boulonné, poignées 1 mouvement « easy-handle », moulures aluminium, éclairage LEDs, plancher antidérapant avec 1 écoulement avant droit et plinthe aluminium 3 faces, marchepied arrière escamotable, feux latéraux si longueur hors tout supérieure à 6 mètres.

Groupe frigorifique :

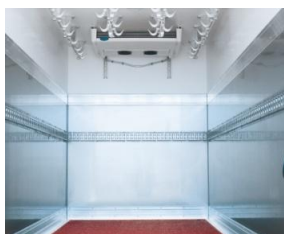
**Groupe froid positif** (classe A) ou **négatif** (classe C) posé en face avant.  
Technologie poulie-moteur, puissance selon utilisation.  
**Options:** secteur, chauffage, multi-température, enregistreur de température, déflecteur.

Option de la transformation – Packs :

- « **PRO** »: Plancher renforcé + plinthes alu HD + cornière d'étanchéité renforcée d'angles de plinthes avec + cadre triple épaisseur acier THLE / aluminium / inox + protection de seuil longueur et hauteur totale + 2 butoirs sur montants verticaux + 2 butoirs encastrant feux d'encombrement AR si le véhicule en est équipé en option.
- « **BEEF** »: avec inserts isolés en acier au pas de 610 mm, prédisposant à la fixation des penderies.  
Solution de transport de viande pendue jusqu'à 3,5t de PTAC
- « **PRO BEEF** » cumul des packs « PRO » et « BEEF », jusqu'à 7,5t de PTAC (selon châssis).
- **Options :**  
Accès arrière 1 (OB1) ou 2 (OB2) battants, crémones intégrées.  
Ouverture AR totale 3 vantaux (OT3) sur cadre renforcé boulonné en largeurs 1.91 et 2.06.  
Porte latérale battante (900xhi) ou coulissante (900x1930).  
Cloison, étagères réglables & relevables, rails, lisses, Interinox, penderies viande (sur BEEF et PRO BEEF), équipements poissonniers, hayon élévateur.



Poignée « easy-handle » 1 mouvement



Interinox + rails + penderies



Protection arrière renforcé « pack Pro »



Ouverture AR OB1

MASSES (kg) / DIMENSIONS (m) <i>indicatives</i>	L1 (emp. 3000)	L2(emp. 3450)	L2S(emp. 3800)	L3 (emp.4035)	L4 (emp 4035 paf Long)
Longueur hors tout	5,19	5,79	5,99	6,19	6,99
Largeur hors tout	2,09 / 2,24	2,09 / 2,24	2,09 / 2,24	2,09 / 2,24	2,09 / 2,24
Hauteur hors tout	2,91 / 3,11	2,91 / 3,11	2,91 / 3,11	2,91 / 3,11	2,91 / 3,11
Longueur utile	2,68	3,08	3,28	3,48	4,28
Largeur utile	1,91 / 2,06	1,91 / 2,06	1,91 / 2,06	1,91 / 2,06	1,91 / 2,06
Hauteur utile	1,95 / 2,15	1,95 / 2,15	1,95 / 2,15	1,95 / 2,15	1,95 / 2,15
Hauteur du seuil de chargement	0,88	0,88	0,88	0,88	0,88
Volume utile M <sup>3</sup>	10 à 11,8	11,4 à 13,6	12,2 à 14,5	12,9 à 15,4	15,9 à 18,9
Poids moyen de la transformation (hors options et groupe)	531 à 572	601 à 647	635 à 685	670 à 722	808 à 873

Document non contractuel. Visuels pouvant présenter des équipements optionnels. Dans le cadre de sa politique d'améliorations continues, LAMBERET se réserve le droit de modifier les caractéristiques des transformations sans préavis. Crédit photos : LAMBERET SAS – 07/2013.

-20 C° -18 C° -14 C° -12 C° -10 C° -8 C° -6 C° -4 C° -2 C°



CONSEIL FROID VU  
**N°Vert 0 800 308 530**  
 APPEL GRATUIT DEPUIS UN POSTE FIXE EN FRANCE

