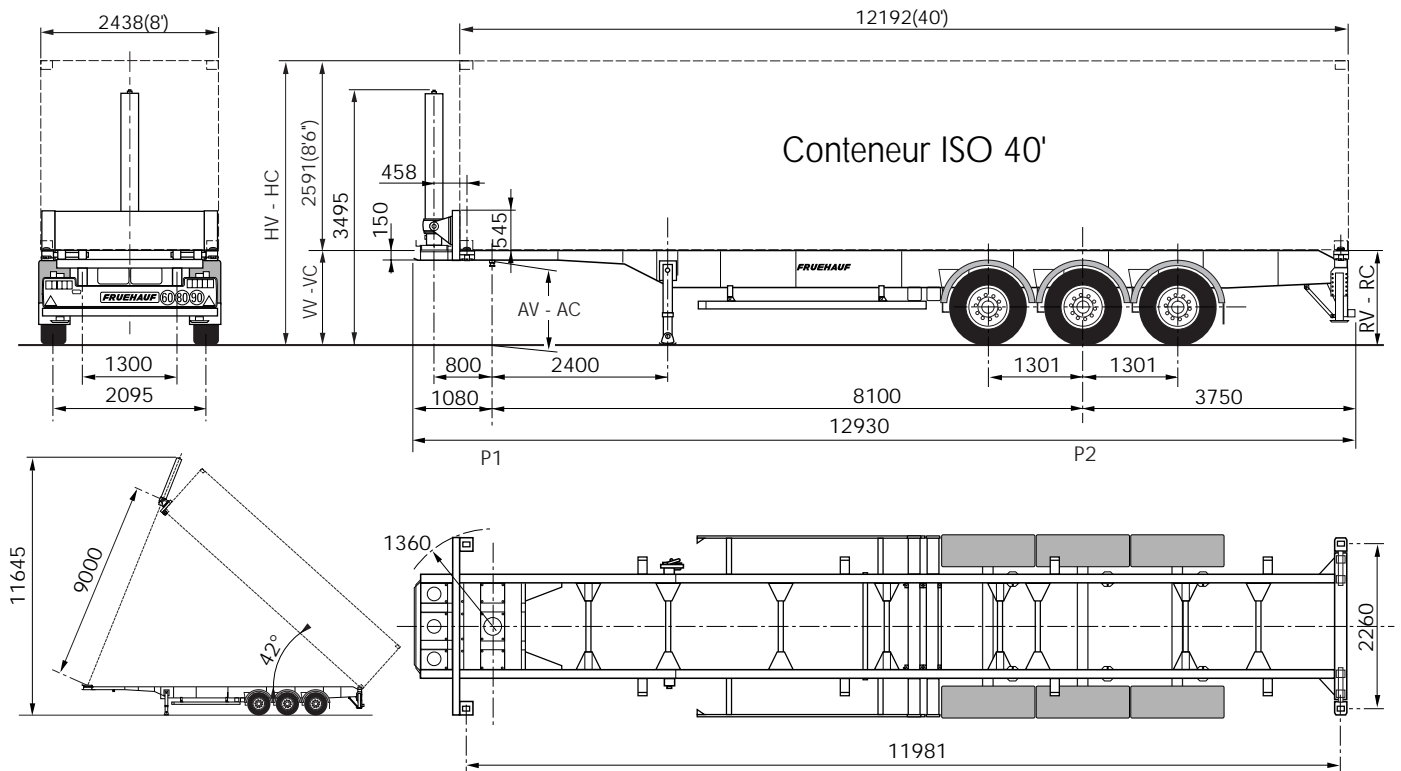


CHASSIS PORTE-CONTENEUR

40' BASCULANT - PTAC 38 t †

TRIDEM SIMPLE
SUSPENSION PNEUMATIQUE



SUSPENSION		PNEUMATIQUE		
PNEUMATIQUES		385/65 R 22,5		
Hauteurs en mm	ATTELAGE	Vide	AV	1160
		Charge	AC	1130
	AVANT	Vide	VV	1310
		Charge	VC	1280
	MAXI A L'AVANT AVEC CONTENEUR 8'6"	Vide	HV	3900
		Charge	HC	3870
	ARRIÈRE	Vide	RV	1310
		Charge	RC	1280
Poids en Kg	PTAC MAXI		38000	
	POIDS MORT ± 3 %		5300	
	CHARGE UTILE + CONTENEUR		32700	
	REPARTITION DES CHARGES			
		P1	11950	
		P2	26050	

SPECIFICATIONS

UTILISATION

Véhicule de la catégorie B exploitable en France au PTAC de 38 t maxi dès lors qu'il participe à une opération de transport combiné (parcours routiers initiaux et/ou terminaux précédant ou suivant le centre de transbordement).

Véhicule conçu pour le transport de conteneurs ISO destinés aux marchandises solides en vrac (dry bulk container) et le bennage de ceux-ci.

Certains équipements optionnels sont nécessaires pour répondre à la réglementation du transport de matières dangereuses en conteneur citerne (ADR).

L'ADR nécessite que le vérin soit alimenté par une source autonome (tracteur).

Si la semi-remorque possède un groupe électrique non anti-déflagrant, elle ne peut pas recevoir de certificat d'agrément ADR pour le transport de matières dangereuses en conteneur citerne.

TRAIN ROULANT

Tridem monte simple

3 essieux SMB avec freins à tambour

Suspension pneumatique SMB avec

Monte et Baisse manuel

PTAC 38 t avec 6 pneus 385/65 R 22.5 profil routier

Marque des pneumatiques choisie dans l'offre tarif

RECEPTION TYPE

CHASSIS

Châssis acier porte conteneur

Col de cygne contour ISO, épaisseur 150 mm

Béquilles stabilisatrices AR mécaniques

Longueur 12930 mm, hauteur d'attelage en charge 1130 mm

Tablier AV basculant avec 2 twist locks à verrou fixe zingués solidaire du vérin frontal hydraulique

2 twist-locks zingués AR indépendants à verrou fixe pivotant sur un axe d'articulation

Freinage CE 2 lignes avec têtes d'accouplement ISO, frein de parc par vases à ressort

Leviers de frein à réglage automatique ABS 2 capteurs (2S/2M) avec prise ISO 7638

Electricité 24 V, étanche non gainée, avec 2 prises ISO 7 broches, feux AR 6 fonctions, signalisation latérale par feux à LED

EQUIPEMENTS

Sans coffre à outils

Sans porte-roue de secours

Sans roue de secours

Pare-cyclistes relevable code France

Dispositif anti-projection d'eau CE par ailes enveloppantes

2 butoirs AR acier

Sans extincteur, ni porte-extincteur

EQUIPEMENT HYDRAULIQUE

Vérin frontal à cloche - Course 9 m - Raccord 3/4 "

Angle de bennage 42°

Pression de service 125 bar - Sans limiteur de pression - Sans groupe de bennage

PRESENTATION FINITION

Châssis peinture polyuréthane rouge feu RAL 3000. Essieux et moyeux noir cathodique

Plaques AR rétro-réfléchissantes, disques limitation vitesse F

Immatriculation W et plaque correspondante

OPTIONS

TRAIN ROULANT

Essieux avec freins à disque SMB 22,5" (sur suspension pneumatique)

Relevage central du 1er essieu à commande manuelle

ABS 4S/3M (4 capteurs sur les 2 essieux AR)

Freinage à commande électronique (EBS) intégrant un ABS 2S/2M. Liaison au tracteur par prise ISO 7638 obligatoire

Porte-roue de secours simple à panier acier galva.

Porte-roue de secours double à panier acier galva

Compteur kilométrique sur moyeu AR droit

1 cale de roue avec support

Roue de secours

CHASSIS

8 anneaux ferry (pour arrimage sur navire RoRo)

Béquilles JOST renforcées Heavy Duty MODUL CH

EQUIPEMENTS

Extincteur à poudre 6 kg dans coffre polyuréthane

Coffre porte-extincteur polyuréthane, sans extincteur

Coffre à outils polypropylène

Boîtier porte-documents tubulaire dans l'empattement sur longeron droit

1 support AR de plaque rectangulaire Matières Dangereuses

Équipement ADR (avec délivrance des documents pour obtention du certificat d'agrément): électricité ADR, prise 15 broches, 1 cale de roue avec support, 1 support AR de plaque rectangulaire repliable, 1 extincteur à poudre 6 kg dans coffre polyuréthane

Certificat d'agrément ADR (carte jaune) sur véhicule immatriculé

Prise électrique 15 broches au lieu de 2 x 7 broches

.

Prise électrique 15 broches en supplément des 2 x 7 broches (incompatible avec ADR).

Adaptateur pour liaison électrique 2 x 7 broches / 15 broches

Protection latérale (pare-cyclistes) CE relevable

EQUIPEMENTS POUR PULVERULENTS

Clapet anti-retour DRUM sur alimentation 3"

Alimentation air 3" pour dépotage sans filtre

2 x 2 porte-flexibles longitudinaux diamètre 180 mm longueur 5,30 m

1 porte-flexible transversal dans l'empattement, diamètre 160 mm, longueur 2,475 m.

2 porte-flexibles inox dia 160 mm long. 6,20 m

EQUIPEMENT HYDRAULIQUE

Groupe électro-hydraulique de bennage 3 kW avec réservoir d'huile

La présence d'un moteur hydraulique NON anti-déflagrant INTERDIT la délivrance d'un certificat d'agrément ADR pour le transport de citerne contenant des matières dangereuses.

Raccord hydraulique 1"

PEINTURE - FINITION

Peinture autre teinte selon nuancier RAL (à préciser)

LE CONSTRUCTEUR SE RESERVE LE DROIT DE MODIFIER SANS PREAVIS SES MODELES AINSI QUE LES CARACTERISTIQUES DE CEUX-CI.
2F11

FRUEHAUF - SAS

24 à 28 AVENUE JEAN MERMOZ

BP 209 - 89002 AUXERRE CEDEX

Tél. : + 33 (0) 3 86 94 42 42

Fax : + 33 (0) 3 86 48 32 11

<http://www.fruehauf.fr>

FRUEHAUF